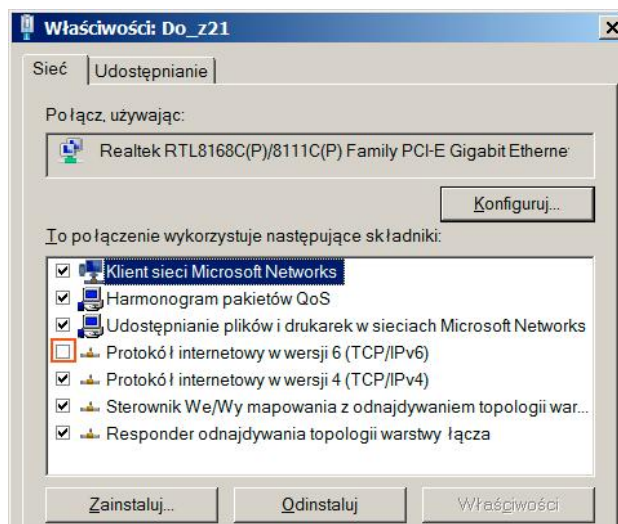
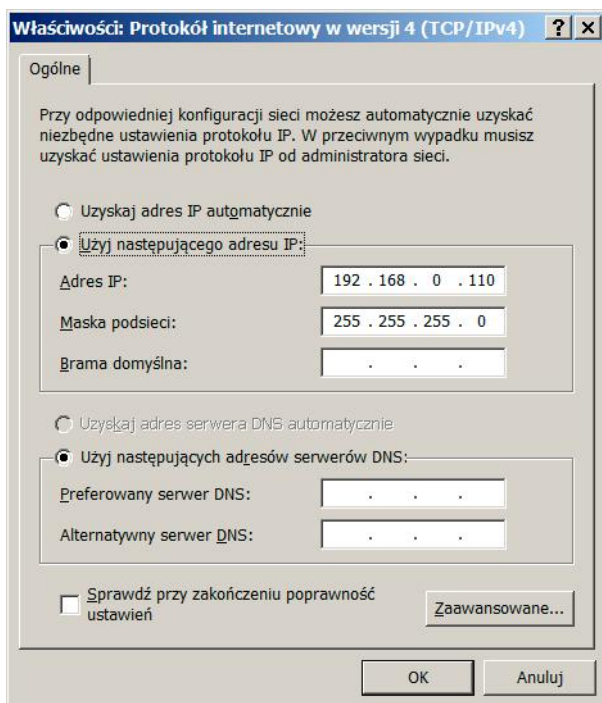


Po zmianie systemu Windows z XP na Windows 7 sprawdziłem działanie wszystkich urządzeń i programów używanych przy przebudowach taboru.

Programator D&H i związane z nim programy pracują tak samo a wygodniejsze jest pobieranie ze strony D&H aktualizacji i projektów dźwięku.

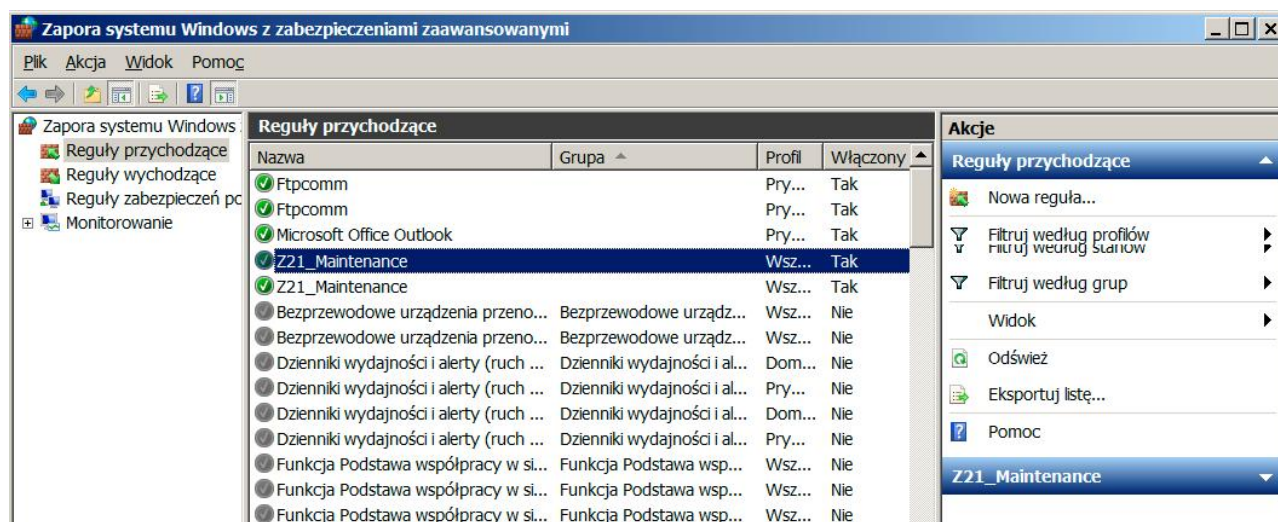
Centralka ROCO „z21 start” (nie odblokowana) wymagała pewnych zmian ustawień związanych z nowymi zabezpieczeniami sieci dla Windows 7.

Do połączenia z „z21 start” używam drugiej karty sieciowej nie mogąc zmieniać adresów sieci domowej.



Adres karty sieciowej ustawiony ręcznie na sąsiedni do „z21start” (bez zmian), natomiast nie zaznaczać TCP/IP wersji 6. To rozszerzone adresowanie jest zbędne przy wpisanym typowym adresie i może tylko przeszkadzać.

Przy tym ustawieniu program „Maintenance” łączy się z „z21start” ale połączenie jest ograniczone tylko do aktualizacji. By mieć pełne trzeba zmienić ustawienia Zapory systemu Windows.

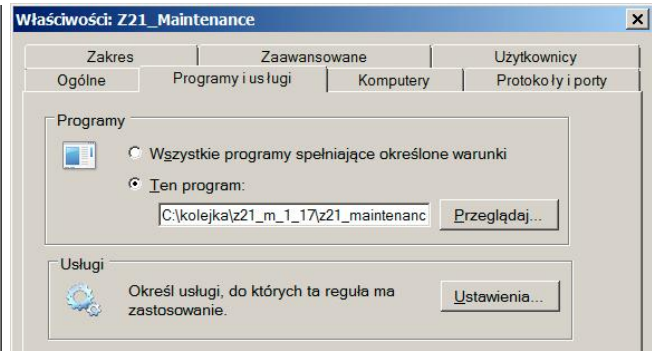
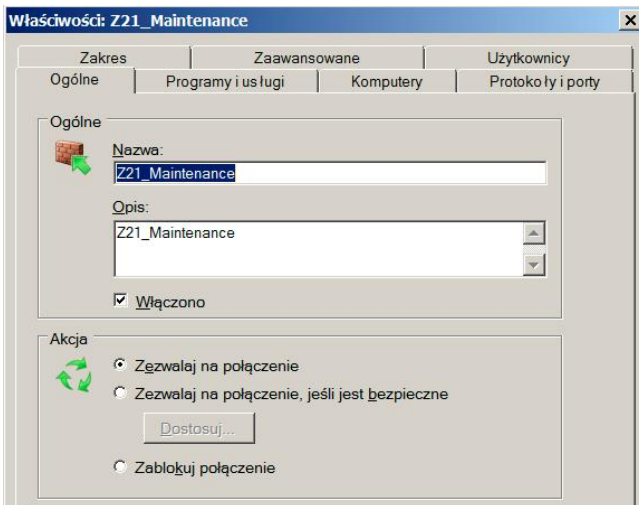


Cała ta druga sieć to jedna karta sieciowa i 2 metry kabla z „z21” na końcu. Centralka „z21start” łączy się z siecią tylko przez program „Maintenance” więc można ustawić że temu programowi wolno wszystko.

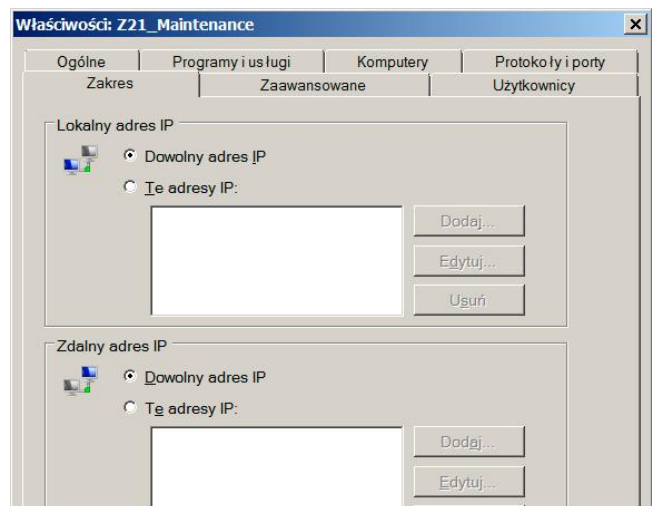
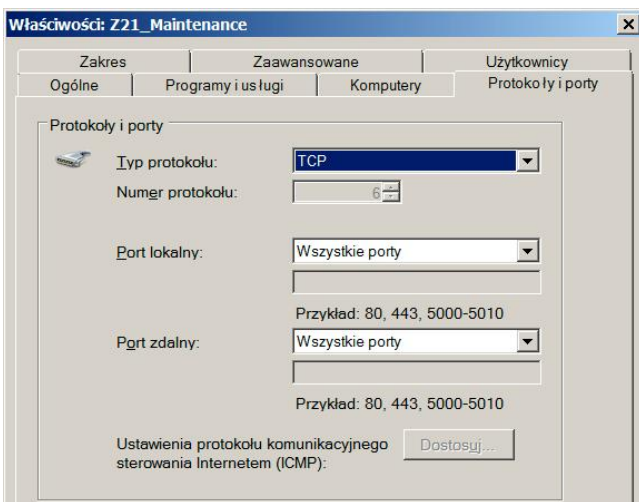
W regułach przychodzących dodajemy dwie nowe które nazwałem „Z21\_Maintenance”.

Dla protokołu TCP może używać wszystkich portów lokalnych i zdalnych dla dowolnego zakresu adresów IP. Określamy że ta reguła ma zastosowanie do domen, sieci prywatnych i sieci publicznych. Nie ustaliłem użytkowników więc dostęp mają wszyscy. Przy komputerze używanym przez kilka osób można podać użytkownika. Druga z dodanych reguł ma takie same ustawienia dotyczące protokołu UDP.

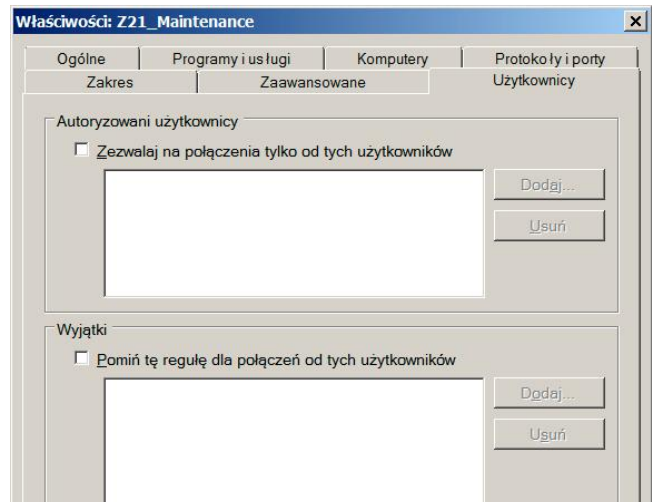
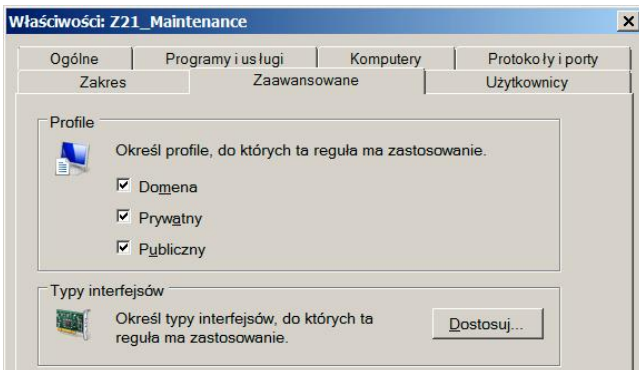
W regułach można określić porty czy zakresy adresów ale nie znając potrzebnych wybrałem najprostsze działające rozwiązanie.



Rysunek po lewej to zezwolenie na połączenie. Górny to ustalenie programu którego reguła dotyczy – wpisany program „Mainetenance”.



W kolejnych oknach ustawiamy wszystkie porty TCP i dowolne adresy IP.



Ustawiamy zastosowanie reguły do wszystkich domen, profili prywatnych i publicznych. W kolejnym oknie można określić użytkowników.

Następnie powtarzamy te same ustawienia w drugiej regule przychodzącej dotyczącej protokołu UDP. Reguł wychodzących nie trzeba ustalać, domyślne ustawienia zapory wystarczają.

Gdy reguły przychodzące są włączone to połączenie „z21start” z programem Maintenance działa w pełni. Można pobierać ze strony Roco aktualizacje oprogramowania myszy, centralki itp. Można odczytywać i ustawiać pojedyncze CV dekodatorów oraz wczytywać pliki „csv” z listą ustawień i wgrywać je do dekodatorów. Całość działa poprawnie, jak wcześniej w Windows XP.

Uwaga: ustawienia są potrzebne przy użyciu drugiej karty sieciowej tworzącej dodatkową sieć.